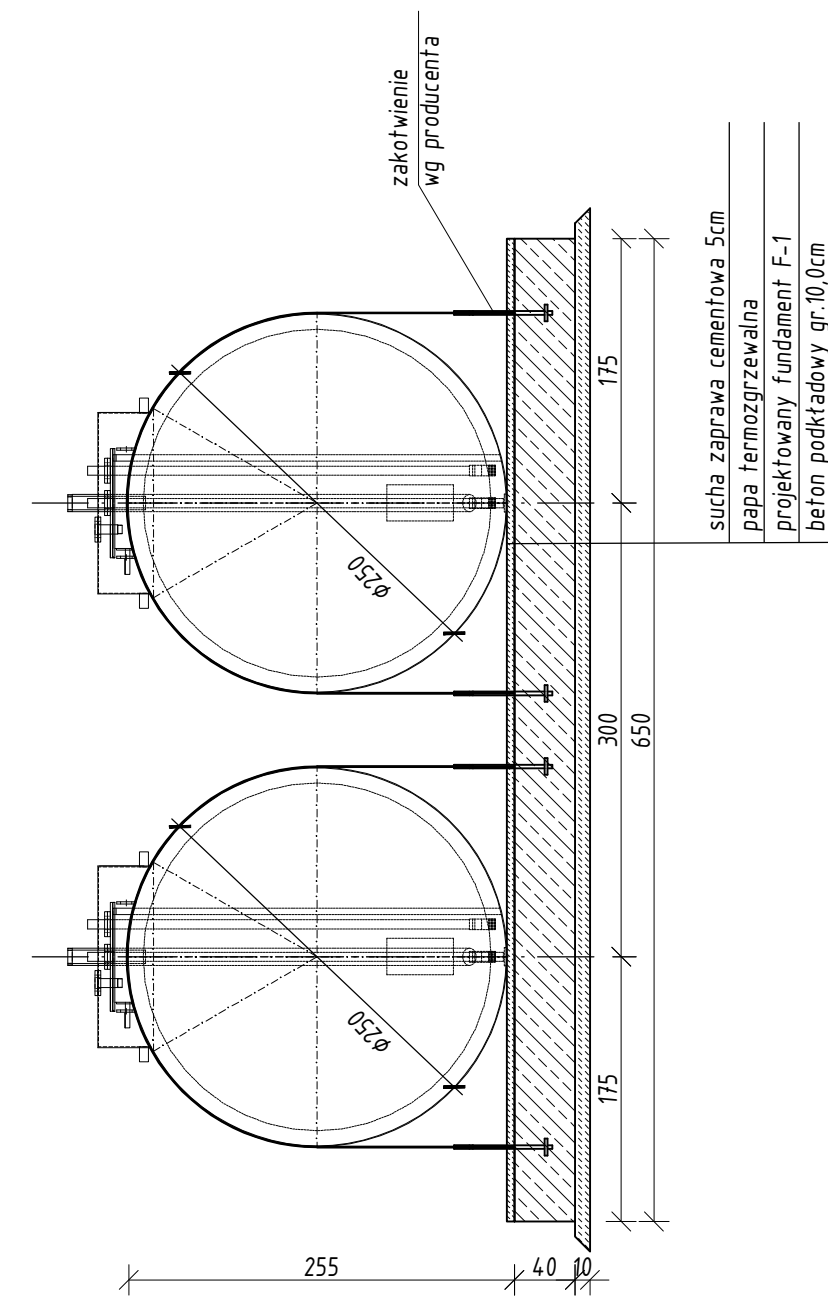
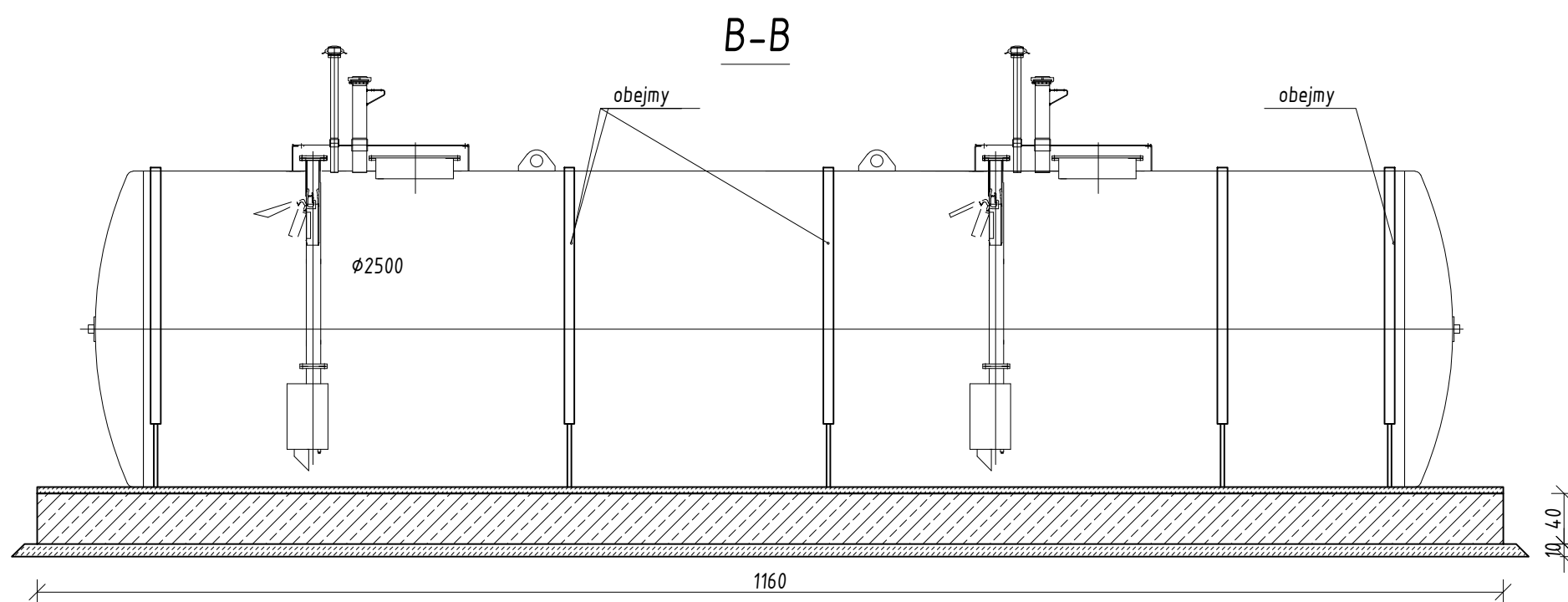
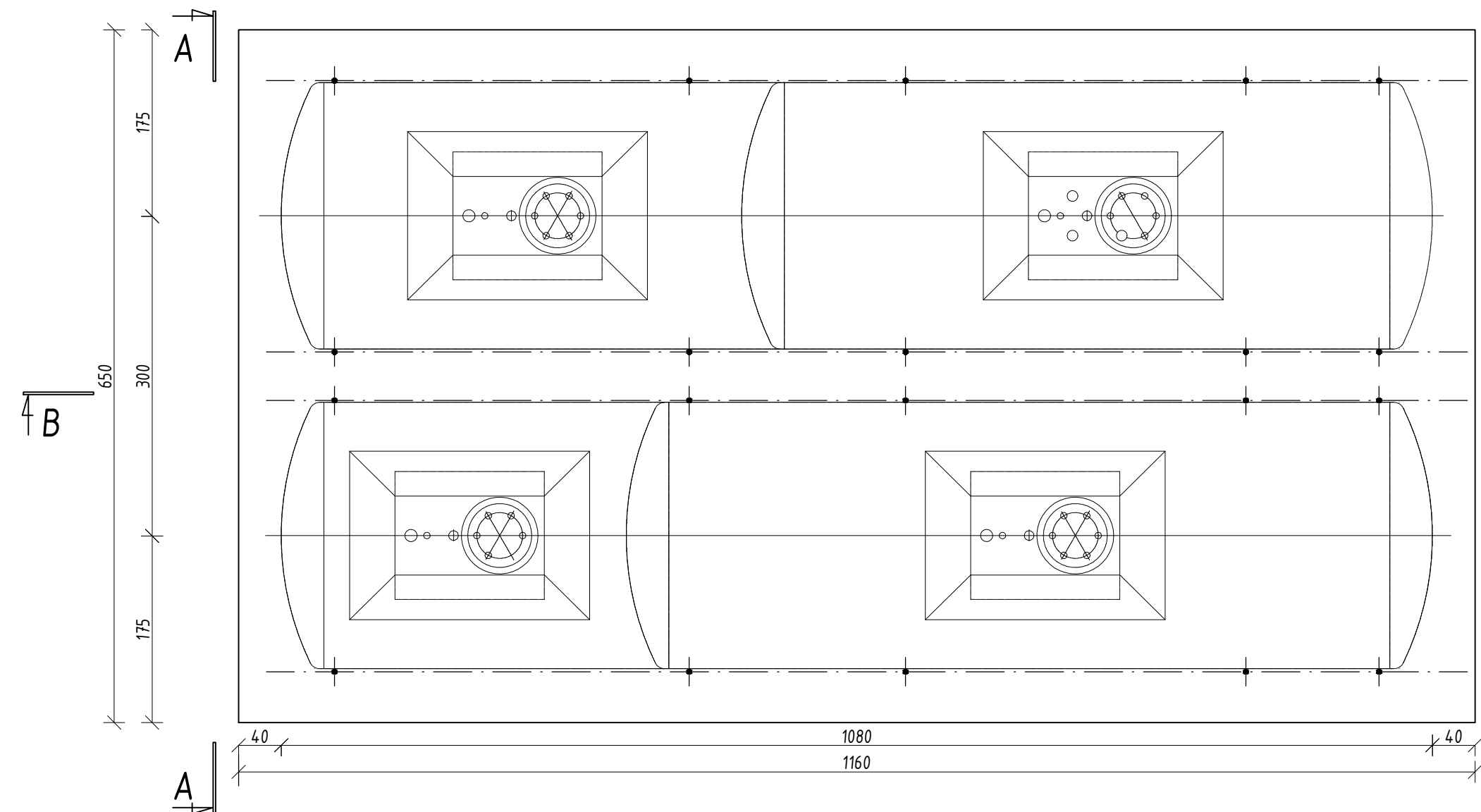


Fundament pod zbiorniki paliw 2x50m³
skala 1:50



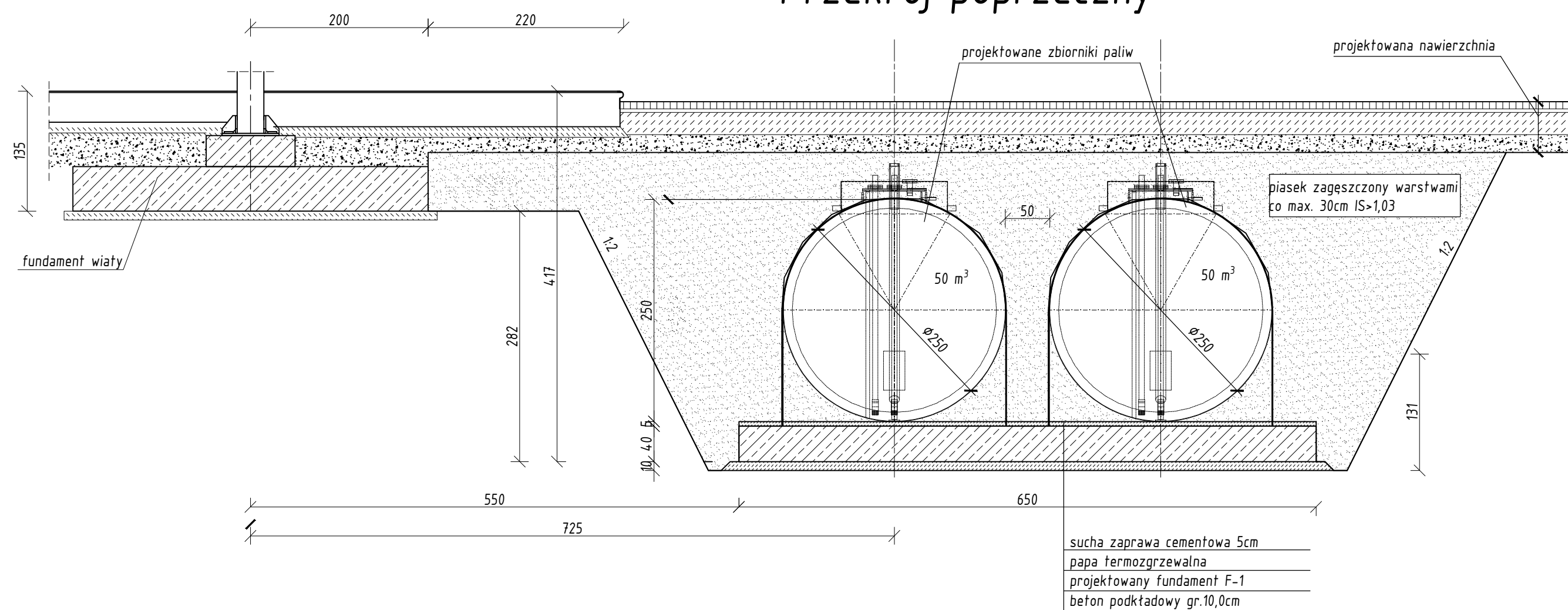
Beton C25/30
Stal zbrojeniowa: A-IIIIN
Otulina 50mm

UWAGI:

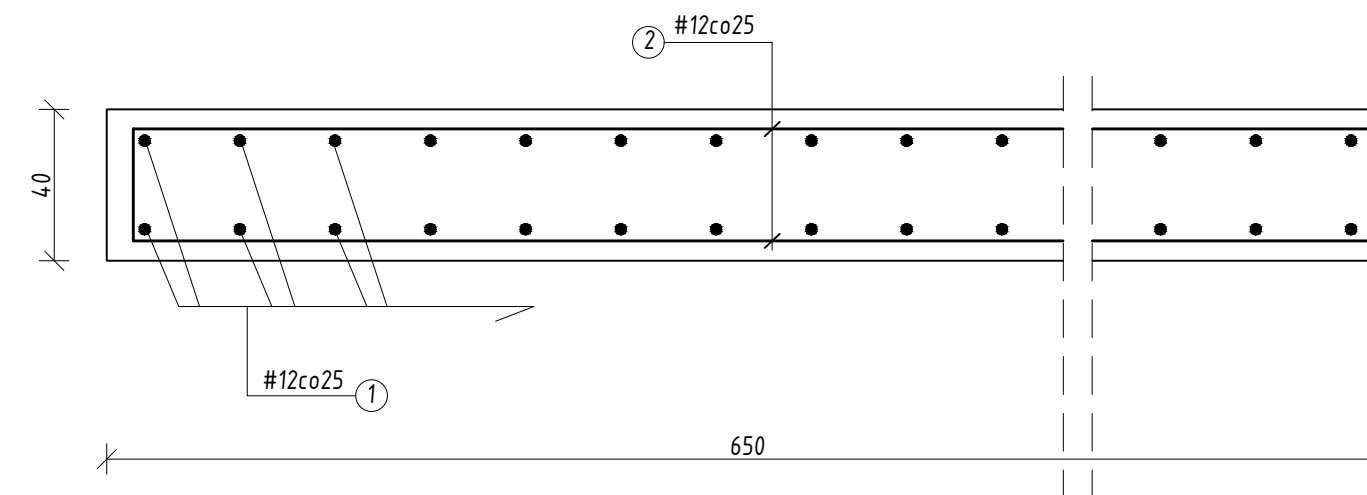
- W szalunku osadzić kotwy mocujące.
- Rozstaw kotew mocujących i opasek zgodnie z wytycznymi producenta.
- Kotwy i opaski mocujące dostarcza producent zbiornika.
- Pod opaskami mocującymi umieścić podkade grubości 10mm (wg specyfikacji producenta zbiornika).
- Przed wykonaniem fundamentu potwierdzić u producenta rozstaw stóp zbiornika i sposób ich montażu.

Fundament pod zbiorniki paliw 2x50m³
skala 1:50

Przekrój poprzeczny



Fundament pod zbiorniki paliw 2x50m³
- rysunek zbrojeniowy
skala 1:20



WYKAZ STALI ZBROJENIOWEJ						
Poz	Charakterystyka pręta		Liczba		Długość ogólna prętów w [m]	
	Kształt pręta	Ø [mm]	Długość prętów w [cm]	Liczba prętów w [cm]	0,000	0,888
1	1160	12	1196	52	1	52
2	640	12	700	94	1	94
3	dodatek na pręty dystansowe ("koziolki")	12	100	180	1	180
Uwagi: 1. "Koziołki" założono w siatce 60x60cm		Długość całkowita		[m]	0	1460
		Masa jednostkowa		[kg/m]	0,000	0,888
		Masa całkowita		[kg]	0	1296
		Masa stali kl. A-III N		[kg]	1296	
		Ogółem masa stali		[kg]	1296	

Zamierzenie budowlane
Budowa stacji paliw płynnych i LPG wraz z infrastrukturą techniczną na działce nr ewid. 403 obr.0001 położonej przy ul. Opolskiej 3 w Poniatowej

Adres inwestycji
jednostka ewidencyjna: 061206_4.0001.403 obręb ewidencyjny: 0001_Poniatowa działka nr ewid. 403

Projektant
mgr inż. Stefan Szwał

Nr uprawnień
266/72

Podpis
mgr inż. Paweł Sobótka

Sprawdzający
PDK/0219/POOK/23

Tytuł rysunku
FUNDAMENT POD ZBIORNIK PALIW 2x 50m³ - RYSUNEK SZALUNKOWY, RYSUNEK ZBROJENIOWY

Skala 1:50, 1:20

Data: 11.2025

Rys. nr: K.12